

RÉCHAUDS CHAFERS



2055 Hymus, Dorval, QC | H9P 1J8 | Tel: 514-685-8000 | Fax: 514-685-3383 | www.bravoparty.com

UTILISATION DE LA MACHINE

1. Remplir la panne d'eau avec de l'eau chaude. **NE JAMAIS FAIRE FONCTIONNER LA MACHINE SANS EAU. NE JAMAIS allumer un brûleur avant de remplir la panne d'eau.**



2. Retirer le capuchon de chaque Sterno. Placer chaque Sterno dans une tasse de brûleur, et placer chaque tasse de brûleur à sa place dans le cadre. Allumer chaque Sterno.



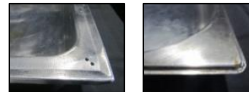
3. Attacher un couvercle de brûleur sur chaque brûleur. Régler la température du réchaud en soulevant ou en baissant le couvercle de brûleur. Plus le couvercle de brûleur est ouvert, plus la température augmentera. Une flamme légère suffit pour conserver la température idéale.

Moins chaud **Plus chaud**
Less warm More warm



4. Placer la panne d'eau (remplie d'eau) dans le cadre. Poser ensuite la panne de nourriture dans la panne d'eau et placer vos aliments. **Ne pas mélanger les deux pannes!** Si vous le souhaitez, vous pouvez poser le couvercle de réchaud. Cela vous permettra de conserver la chaleur des aliments.

Panne d'eau **Panne de nourriture**
Water pan Food pan



5. Vérifier la panne d'eau régulièrement pour s'assurer qu'elle est remplie d'eau en tout temps. **Ne jamais opérer le réchaud sans eau.**

6. Un Sterno dure entre 2 et 2 heures et demi. Il peut être éteint afin d'économiser du carburant. Pour fermer un Sterno, remplacer son capuchon et pousser fermement le capuchon à l'aide d'un outil (par exemple le manche d'un tournevis).



6. One can of Sterno fuel should last a total of 2-2.5 hours, and it can be turned off in order to preserve its fuel for late use. To close a Sterno, replace its lid, and firmly push the lid in using a tool (such as the back end of a screwdriver.)

NETTOYAGE

Avant de retourner le réchaud, racler et laver les pannes. Laver tous les morceaux de réchaud à l'eau tiède avec un savon doux. Ne jamais utiliser d'abrasif.

AVERTISSEMENT

Comme carburant, n'utiliser **QUE** des Sternos dans les brûleurs. **NE PAS déposer les plateaux sur un rond de poêle allumé ou une flamme vive.**



CLEANING

Before returning chafer, scrape and wash food pans. Wash all the chafing dishes in lukewarm water, using a mild detergent. Never use harsh abrasives.

WARNING

Do NOT use anything but Sterno type fuel in the burner. Do NOT put unit over a hot stove or an open flame.



IMPORTANT: SVP, vérifier qu'il ne manque aucune pièce lors du retour de la machine. Des frais supplémentaires s'appliqueront pour toute pièce manquante.

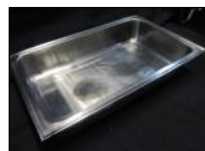
IMPORTANT: Please verify that all of these pieces are present when returning the machine. Additional charges will be applied for missing parts.



2 tasses de brûleur
2 burner cups



2 couvercles de brûleur
2 burner covers



1 panne d'eau
1 water pan



panne(s) de nourriture
food pan(s)



1 couvercle de réchaud
1 chafer cover



1 cadre
1 frame